

SEÑALES EN EL PRODUCTO

SÍMBOLOS EN LOS JUGUETES



Indica que el producto fue ensayado en un laboratorio reconocido por autoridades argentinas para obtener el certificado de seguridad.



Indica que el producto cumple con todas las normas de seguridad (Europa).



Indica que el juguete no es apto para niños o niñas menores de 3 años.



Informa que el producto es parte de un sistema de gestión de reciclaje y que debe colocarse en un contenedor específico.



Indica que el envoltorio o envase del juguete fue fabricado a partir de un sistema de reciclado.



Informa sobre el material del producto para saber cómo reciclarlo.



Indica que las pilas o baterías del juguete deben desecharse en lugares determinados y no en un contenedor común.

SISTEMA DE CLASIFICACIÓN INTERNACIONAL DE PLÁSTICOS



Comunidad Europea



China Export

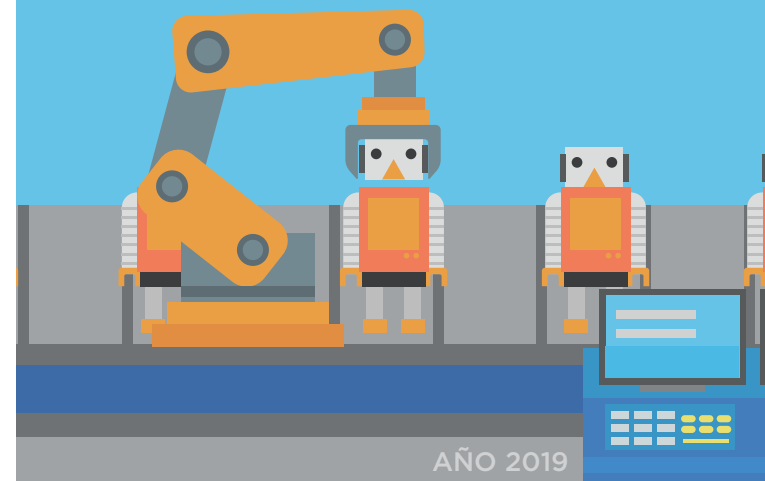


Los juguetes, como otros productos, se comercializan con el símbolo CE. Este sello es la prueba que el producto ha sido evaluado y cumple los requisitos de seguridad, sanidad y protección del medio ambiente que exige la Unión Europea. Luego de 2006, algunas empresas chinas crearon una marca similar (China Export) que tiene otro significado distinto: indica procedencia del producto y no implica que se adecua a las normas europeas. Es importante entonces, aprender a reconocer las diferencias para no confundirnos. El mejor modo de distinguirlos es observar el trazo de la «C», continuándolo hasta que se cierra el círculo que forma.

Si ese círculo se mete en el espacio de la «E» estamos ante un China Export.

Si la circunferencia resultante sólo toca en el «lomo» de la «E», entonces es el sello de Conformidad Europea.

¡Divertidos! Pero... ¿Peligrosos?



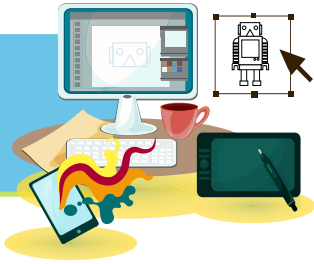
3º Los Pehuenes
Turno mañana
Área:
EDUCACIÓN TECNOLÓGICA



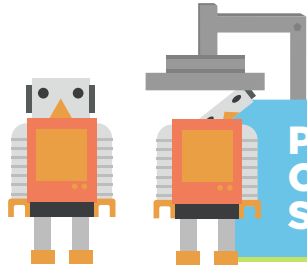
ESCUELA DEL
CONO SUR
RÍO GRANDE - TIERRA DEL FUEGO

PROCESO DE FABRICACIÓN

DISEÑO



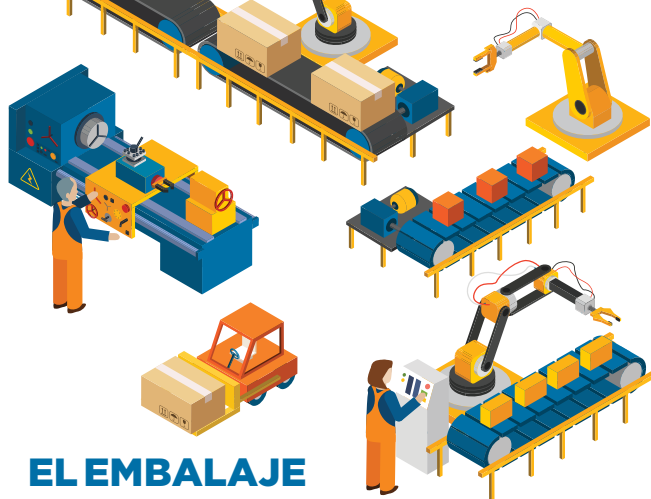
PROTOTIPO y CONTROLES DE SEGURIDAD



LA PRODUCCIÓN



EL MONTAJE



EL EMBALAJE

¿POR QUÉ SON NECESARIAS LAS CERTIFICACIONES?

La producción de juguetes es uno de los rubros que deben cumplir una serie de requisitos antes de su comercialización, con el objetivo de salvaguardar la salud y la seguridad de las personas o el medio ambiente. Esta exigencia alcanza tanto a productos nacionales como importados (Instituto Nacional de Tecnología Industrial - INTI).

El cumplimiento de esos requisitos se verifica por medio de certificaciones.

¿CÓMO SE CERTIFICAN LOS JUGUETES EN ARGENTINA?

En el laboratorio de la Cámara Argentina de la Industria del Juguete (CAIJ), los juguetes son sometidos a pruebas de seguridad, tanto en aspectos mecánicos como químicos. Actualmente, el 90% de los juguetes el mercado se certifican en CAIJ.



<https://caij.org.ar/>

SEGURIDAD EN EL PRODUCTO

El logo que nos indica seguridad en un juguete es una "S" negra dentro de dos figuras circulares. El mismo garantiza, entre otras cosas, que el producto aprobó los análisis toxicológicos de los materiales y pinturas, relacionados con la presencia de metales pesados como plomo y cadmio.



SEGURIDAD EN LOS JUGUETES

Es importante elegir los juguetes de acuerdo a la edad de los niños y niñas; esta información debe figurar en el embalaje principal.

Hay que prestar atención a los cuidados e instrucciones que se deben tener en cuenta al utilizar el juguete para evitar accidentes por usos indebidos (CAIJ).

